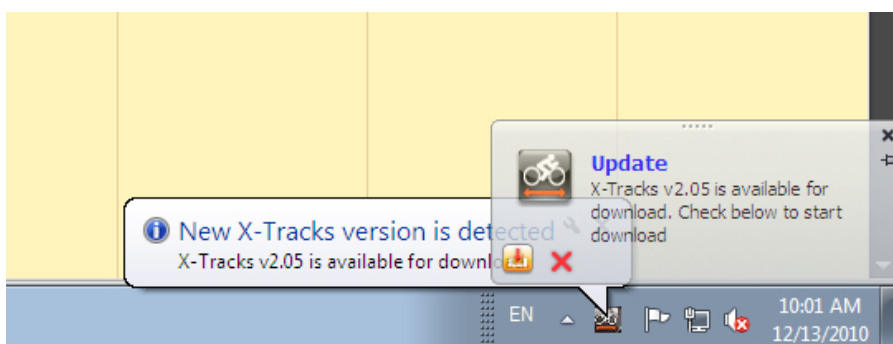


Pour mettre à jour Xplova G3 :

Remarque : Assurez-vous que la batterie de l'appareil est complètement chargée avant de mettre à jour le logiciel. N'éteignez pas et n'enlevez pas la batterie pendant la mise à jour du logiciel.

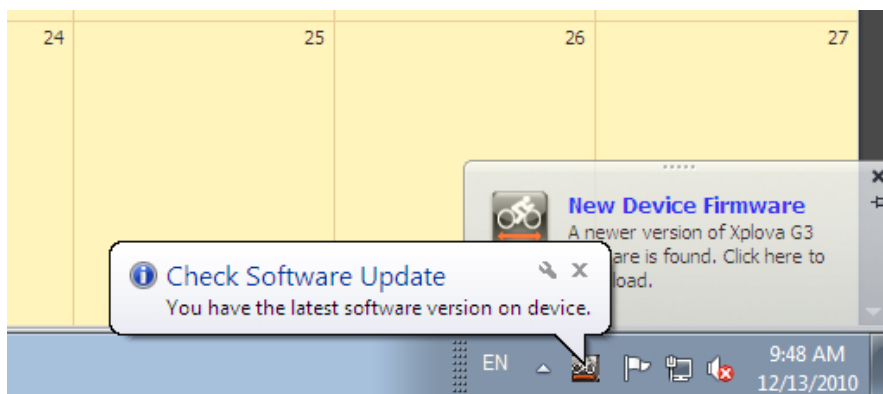
1. Avant de mettre à jour le logiciel du Xplova G3, veuillez mettre à jour votre X-Tracks™ à la version V2.05 ou au-dessus. Veuillez installer X-Tracks™ à partir du CD des utilitaires de PC de Xplova G3 puis lancer X-Tracks™ après l'installation. Xplova X-Tracks™ vérifiera automatiquement si une nouvelle version de X-Tracks™ est disponible. Cliquez sur le bouton de téléchargement comme indiqué ci-dessous pour télécharger et mettre à jour X-Tracks™.



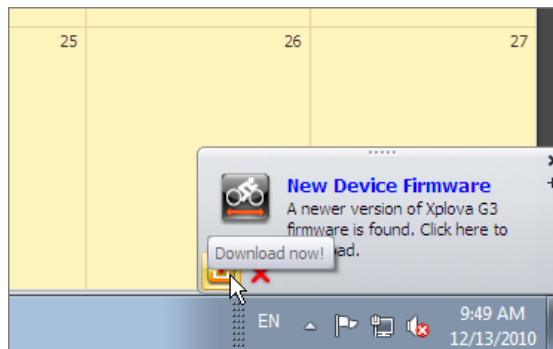
2. Allumez Xplova G3 et connectez-le à votre PC en utilisant un câble USB ; attendez jusqu'à ce que l'écran de connexion USB apparaisse.



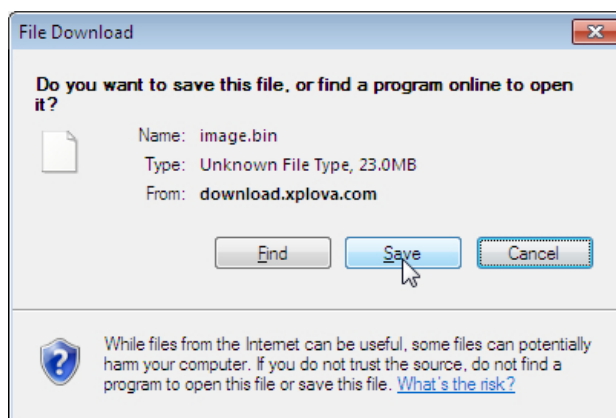
3. Lancez X-Tracks™ et il vérifiera automatiquement si une nouvelle version du logiciel est disponible.



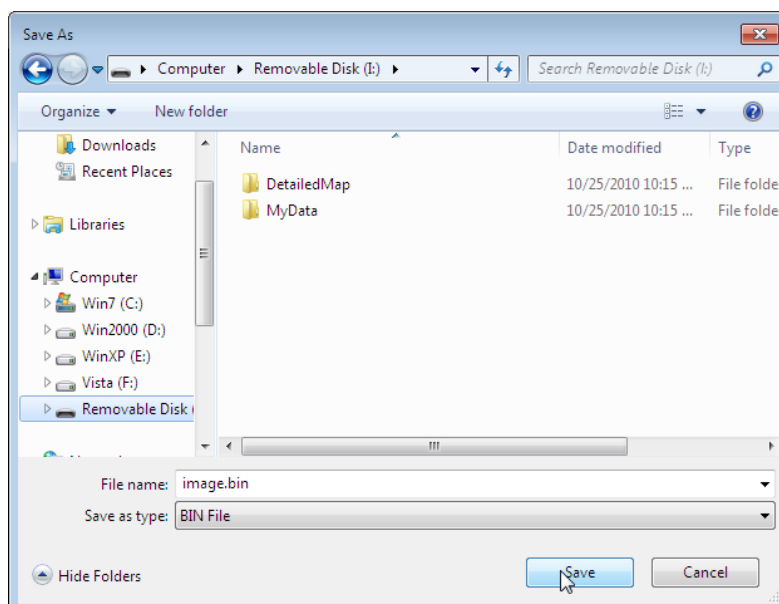
4. Cliquez sur le bouton de téléchargement dans la fenêtre qui s'est affichée pour télécharger et enregistrer le fichier image sur votre PC.



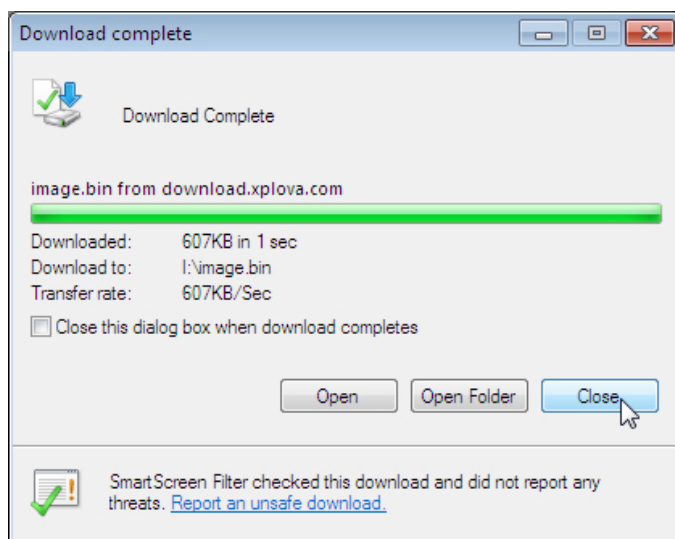
5. Sélectionnez « Enregistrer »



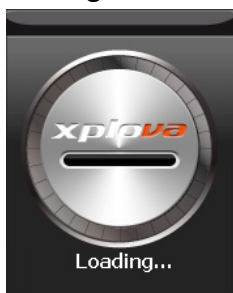
6. Vous pouvez enregistrer le fichier dans la mémoire du G3, qui devrait se trouver dans « Disque amovible » sur votre PC.



7. Fermez la fenêtre lorsque le téléchargement est terminé.



8. Déconnectez Xplova G3 de votre PC et attendez jusqu'à ce que l'appareil soit éteint.
9. **Appuyez pendant plusieurs secondes sur le bouton Marche** jusqu'à ce que l'écran « Chargement en cours ... » s'affiche.



10. Vérifiez le message à l'écran jusqu'à ce que l'installation soit terminée.
11. Les messages qui s'affichent sont différents pour la mise à jour du SE et la mise à jour de l'application. Ci-dessous vous trouverez les messages qui s'affichent pour la mise à jour du SE et de l'application.

Message qui s'affiche pour la mise à jour du SE



Message qui s'affiche pour la mise à jour de l'application



L'appareil s'allumera automatiquement lorsque le processus de mise à jour de l'application est terminé.